

EXCELLENCE SPORTIVE QUÉBEC-LÉVIS

# RAPPORT ANNUEL 2022-2023



Laurence Saint-Germain, championne du monde



# MESSAGE DU PRÉSIDENT

## **Saine Gouvernance**

2022-2023 marquait ma première année à la présidence du conseil d'administration d'Excellence sportive Québec-Lévis (ESQL). Avec le président sortant, François Amyot, le support de notre directeur général, Côme Desrochers, le leadership en gouvernance de Bruno Déry, et toute notre équipe, nous avons perpétué l'excellent travail de notre gouvernance. Notre nomination pour une deuxième année consécutive aux Fidélides dans la catégorie saine gouvernance confirme tout ce que nous avons mis en place au cours des dernières années.

## **Des comités engagés**

Cette saine gouvernance découle également de l'engagement et de la proactivité de nos comités de travail. Le comité de Gouvernance / ressources humaines, présidé par Bruno Déry, a poursuivi son mandat afin de doter ESQL d'un modèle de gouvernance exemplaire pour un organisme sportif à but non lucratif.

Le comité d'audit, présidé par Michael Baker, en était seulement à sa deuxième année. Nous sommes déjà en mesure de constater l'efficacité de notre Politique de gestion administrative mise en place l'an dernier. Un travail rigoureux d'analyse de la charge et des coûts d'activités a été effectué afin de tendre vers l'équilibre budgétaire. Le comité de financement, présidé par François Amyot, s'est mis au travail en préparation pour notre campagne de financement En Route vers Paris 2024. Suite aux succès obtenus de la part de nos athlètes aux derniers jeux olympiques et paralympiques de Beijing en 2022, nous sommes en train de mettre en place un programme qui permettra aux athlètes en préparation pour Paris 2024 de bénéficier de la part d'ESQL d'une offre de services digne des meilleures pratiques mondiales.

## **La force d'un réseau**

Nous sommes à l'aube du renouvellement d'une entente avec le Ministère de l'Éducation du Québec. La force et la synergie du réseau des Centres Régionaux d'Entraînement Multisport (CREM) laissent espérer que nous aurons une bonification significative de notre soutien financier de la part du Ministère. Notre directeur général a été un acteur clé sur un comité restreint formé par l'Alliance des CREM dans le but de développer un argumentaire financier au soutien de la demande de financement additionnel.

## **Plan de Continuité 2023-2027**

Nos travaux liés à notre Plan de Continuité 2023-2027 se poursuivront au cours des prochains mois. Nous avons dévoilé tout récemment nos nouveaux énoncés de Mission et de Vision. ESQL s'est également doté de valeurs qui nous permettront, entre autres, de nous distinguer davantage et d'accroître notre notoriété.

Je tiens à remercier tous les administrateurs pour leur confiance et leur accompagnement envers mon rôle de président. Merci également à notre directeur général, Côme Desrochers, pour la belle complicité dans cette transition de gouvernance et qui m'a appuyé de façon remarquable dans cette première année pour me permettre d'assimiler les différents dossiers en cours et les enjeux à adresser. Et que dire de toute l'équipe ESQL. Votre engagement, votre passion, et surtout, votre résilience et votre capacité d'adaptation au changement nous permettent de perpétuer notre mission de desservir les athlètes de la région.

Merci !

**SIMON MARCHAND-FORTIER**

*Président du conseil d'administration  
d'Excellence sportive Québec-Lévis*

# L'ÉQUIPE DERRIÈRE ESQ...

## CONSEIL D'ADMINISTRATION

SIMON MARCHAND-FORTIER, Président, ADMINISTRATEUR, Coprésident, Chef de l'exploitation, EgR  
YVES SAINT-MAURICE, Vice-président, ADMINISTRATEUR, Directeur général retraité, commission scolaire des Navigateurs  
MICHAEL BAKER, secrétaire-trésorier ADMINISTRATEUR, CPA, CA et Associé, JLMD  
MARIE-CLAIRE D'AOUST, ADMINISTRATRICE, Conseillère principale, Dons et Commandites, Desjardins  
BRUNO DÉRY, ADMINISTRATEUR, Expert-conseil en gouvernance, Arsenal conseils  
JULIE DIONNE, ADMINISTRATRICE, Directrice du Service des activités sportives, PEPS de l'Université Laval  
NICOLAS LABBÉ, ADMINISTRATEUR, Directeur général, Fondation Nordiques  
MARTINE ALBERT, ADMINISTRATRICE, Courtier immobilier inc. RE/MAX Signature et ancienne athlète  
SARAH LANGLAIS-LAPIERRE, ADMINISTRATRICE, Conseillère en loisir communautaire, Ville de Québec  
MICHEL LEBLANC, ADMINISTRATEUR, Éducateur physique et ex-conseiller au Comité olympique canadien  
GENEVIÈVE BLOUIN, ADMINISTRATRICE, Planificatrice Financière, Sun life

## COMITÉ DE GOUVERNANCE / RESSOURCES HUMAINES

BRUNO DÉRY, Président du comité  
JULIE DIONNE  
YVES SAINT-MAURICE  
CÔME DESROCHERS, Directeur général

## COMITÉ DE FINANCEMENT

MARIE-CLAIRE D'AOUST, Présidente du comité  
SIMON MARCHAND-FORTIER  
MARTINE ALBERT  
GENEVIÈVE BLOUIN  
PIERRE GRAFF, membre externe  
CÔME DESROCHERS, Directeur général  
EMILIE CHÂTEAUVERT-GAGNON, Coordinatrice aux opérations et aux communications

## COMITÉ D'ANALYSE

ARIANE LOIGNON, Représentante ville de Lévis

MAXIME BARABÉ, Représentant ville de Québec

MARTIN ROY, Représentant Ministère de l'Éducation et de l'Institut national du sport du Québec

SARAH LANGLAIS-LAPIERRE, Représentante du conseil d'administration

MICHEL LEBLANC, Représentant du conseil d'administration

RICHARD CHOUINARD, Spécialiste en entraînement sportif

CÔME DESROCHERS, Directeur général

## ÉQUIPE INTERNE

CÔME DESROCHERS, Directeur général

ÉMILIE CHÂTEAUVERT-GAGNON, Gestionnaire des services et des opérations

GABRIEL BOUCHARD-VINCENT, Préparateur physique & Conseiller services aux entraîneurs et groupes d'entraînement

CHARLES CASTONGUAY, Préparateur physique

JONATHAN PELLETIER-OUELLET, Préparateur physique et physiothérapeute

JEAN-FRANÇOIS FORTIN, Préparateur physique & Conseiller services aux programmes sports-études et aux athlètes du Bas Saint-Laurent

MARIE-ÈVE OUELLET, Agente ESI (Équipe de soutien intégré), Bas Saint-Laurent

## RAPPORT D'ASSIDUITÉ

Conseil d'administration | 5 rencontres | rapport d'assiduité de 85 %

Comité Gouv | 4 rencontres | rapport d'assiduité de 100 %

Comité de financement | 3 rencontres | rapport d'assiduité de 100 %

Comité audit | 2 rencontres | rapport d'assiduité de 100 %

Comité analyse | 1 rencontre | rapport d'assiduité de 100 %

[Voir grille de présences détaillées](#)





# RÉALISATION 2022-2023

## NOUVELLE MISSION

Propulser les athlètes et les entraîneurs vers la réalisation de leur plein potentiel en leur offrant une expertise en sciences du sport digne des meilleures pratiques mondiales.

## NOUVELLE VISION

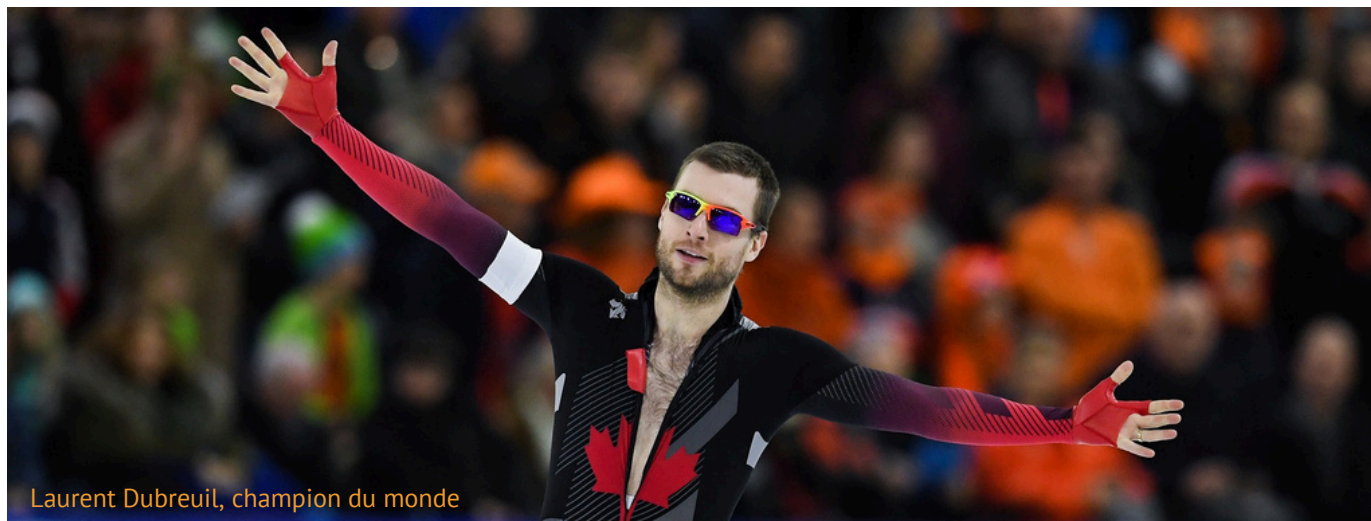
ESQL, catalyseur d'exploits.

## NOUVELLES VALEURS

EXPERTISE  
PROACTIVITÉ  
ENGAGEMENT

## SERVICES ESQL 2022-2023

Coordination des services	65 000 \$
Préparation physique	361 103 \$
Nutrition	6 156 \$
Psychologie sportive / préparation mentale	23 012 \$
Services aux entraîneurs	41 769 \$
Autres services sciences du sport	1 335 \$
Physiothérapie	34 899 \$
Ostéopathie	18 625 \$
Massothérapie	11 356 \$
Autres services médico-sportifs	3 500 \$
Activités de perfectionnement professionnel	31 012 \$
Équipements et accès plateaux sportifs	17 003 \$
Services athlètes Excellence	5 374 \$
Services groupes d'entraînement haut niveau (GEHN)	33 558 \$
Programme ÉLITE-RELÈVE	15 853 \$
Services athlètes et sport-études Bas Saint-Laurent	13 188 \$
	<b>682 743 \$</b>



Laurent Dubreuil, champion du monde



# JEAN-SIMON DESGAGNÉS

## ATHLÈTE EXCELLENCE

*Athlétisme*

“C’est un sentiment incroyable que de se glisser parmi l’élite mondiale de l’athlétisme. C’est le point culminant de la saison et je suis plus prêt que jamais à rivaliser avec les meilleurs pour me rendre à Paris ! C’est grâce au travail de mon entraîneur, mais aussi du soutien d’ESQL et des professionnels qui m’entoure”

# CINDY OUELLET

## ATHLÈTE OLYMPIQUE

*Basketball fauteuil roulant*

“Excellence Sportive Québec-Lévis est une organisation importante pour les athlètes de la région comme moi. Ils sont vraiment là derrière nous, ils nous supportent jour après jour”



# ESQL EN CHIFFRES

CAPITALE NATIONALE, CHAUDIÈRE-APPALACHES, BAS ST-LAURENT,  
GASPÉSIE ET ÎLES-DE-LA-MADELEINE



Marion Hénault, médaillée olympique



683 000 \$ en valeur  
de services d'ESQL

---

+ de 10 500 heures en services

---

Environ 100 entraîneurs  
soutenus

près de 500 athlètes soutenus :

98 Excellence

222 Élite

177 Relève

---

38 groupes d'entraînement

---

10 programmes sport-étude  
comprenant 1800 athlètes ESPOIR



Sabrina Duchesne, médaillée paralympique



# MERCI À NOS PARTENAIRES!

## PARTENAIRES PUBLICS



## PARTENAIRES PRIVÉS



## PARTENAIRES COLLABORATEURS



## PARTENAIRES SPORTIFS

